



1.VISTA DELLA SCUOLA PRIMARIA DAL GIARDINO A NORD OVEST - Il sistema di ballatoi integrato nell'edificio porta il verde all'interno dell'edificio e l'aula all'esterno delle mura



2.VISTA DELL'INGRESSO AL PLESSO SCOLASTICO DA VIA TREVÌ - Sulla Destra la scuola Secondaria di 1°grado, sulla sinistra la scuola Primaria. Dall'attraversamento in corrispondenza di via Trevi si accede alla Palestra della scuola Primaria ed all'Auditorium ad uso pubblico.



3.VISTA DELL'INGRESSO ALLA SCUOLA SECONDARIA - Gli ampi ballatoi di questa scuola, grazie alla loro forma mettono in comunicazione visiva tutti i livelli

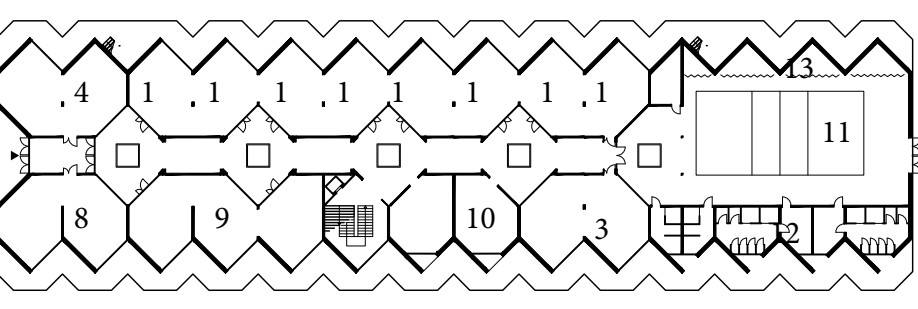


DIAGRAMMA FUNZIONALE  
SCUOLA PRIMARIA  
1. Classi  
2. Laboratori  
3. Psicomotricità  
4. Biblioteca  
5. Refettorio  
6. Locali Mensa

7. Atrio  
8. Segreteria  
9. Insegnanti  
10. Servizi igienici  
11. Palestra  
12. Spogliatoi  
13. Depositi

QUANTITÀ DI PROGETTO  
PIANO TERRA  
Classi 412 mq  
Laboratori ordinari -  
Psicomotricità 108 mq  
Laboratorio musica -  
Biblioteca 103 mq  
Mensa e refettorio -

Attività compl. 341 mq  
Servizi igienici 103 mq  
PALESTRA  
Campo 250 mq  
Spogliatoi e ser. ig. 128 mq  
Depositi 20 mq

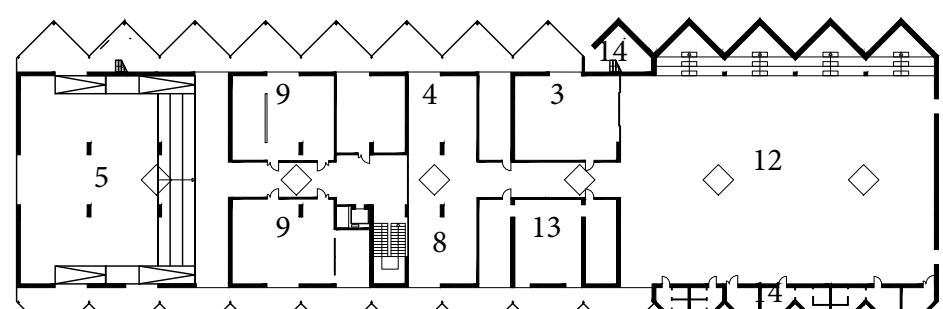
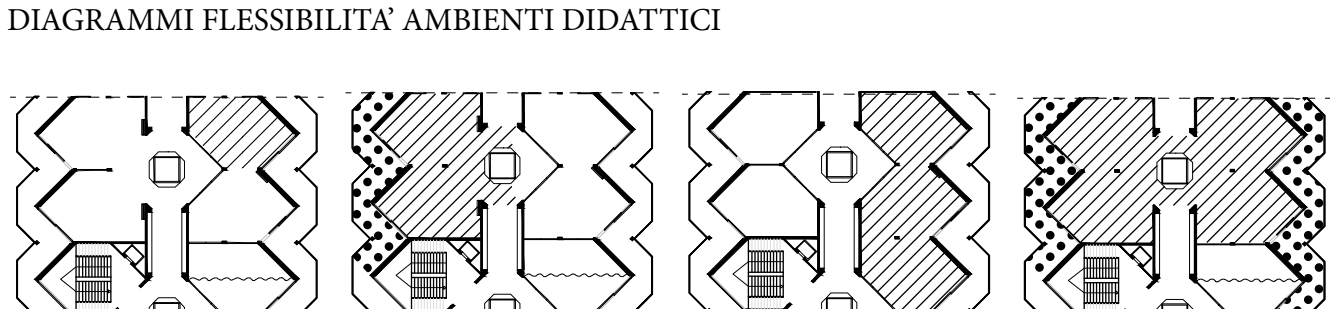
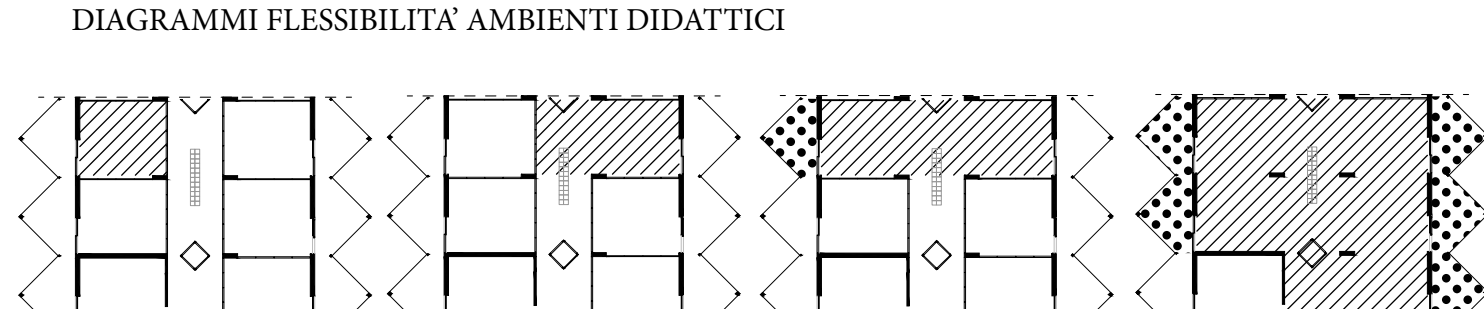


DIAGRAMMA FUNZIONALE  
SCUOLA PRIMARIA  
PIANO SECONDO  
1. Classi  
2. Laboratori  
3. Psicomotricità  
4. Biblioteca  
5. Auditorium  
6. Refettorio

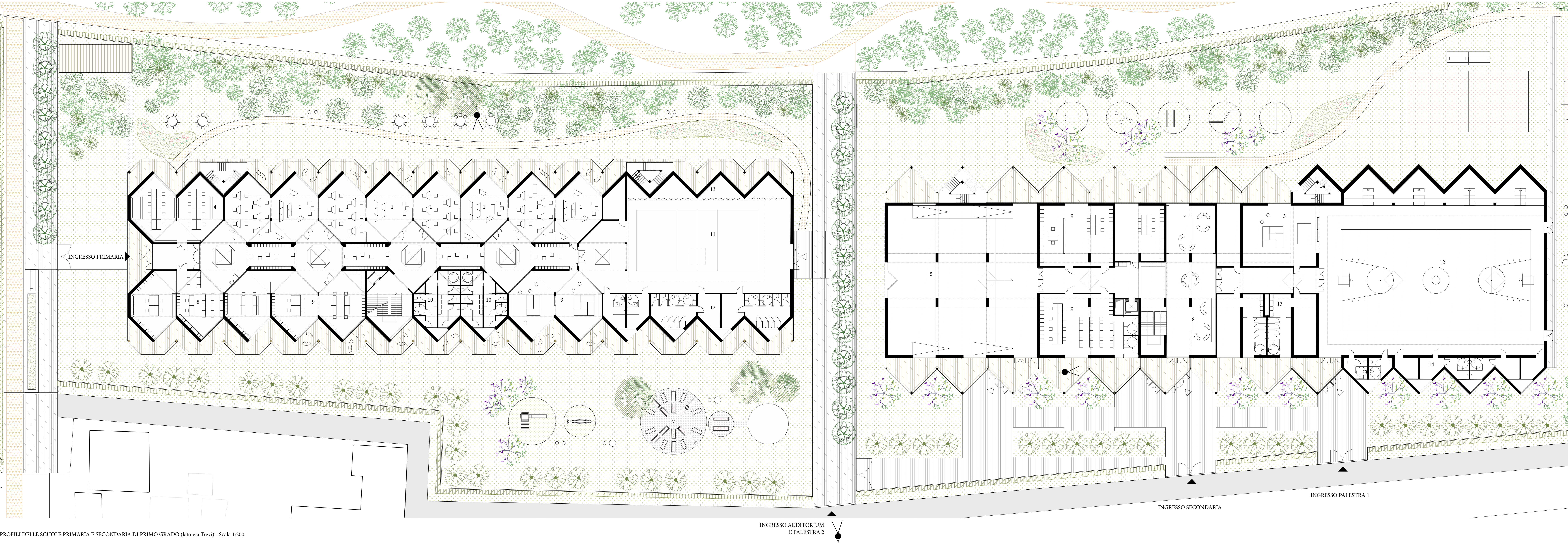
7. Locali Mensa  
8. Atrio  
9. Segreteria  
10. Insegnanti  
11. Servizi igienici  
12. Palestra  
13. Spogliatoi  
14. Depositi e servizi palestra

QUANTITÀ DI PROGETTO  
PIANO TERRA  
Classi  
Laboratori ordinari -  
Psicomotricità 108 mq  
Laboratorio musica -  
Auditorium 500 mq  
Biblioteca 100 mq  
Mensa e refettorio -

Attività compl. 476 mq  
Servizi igienici attività compl. 15 mq  
PALESTRA  
Campo 600 mq  
Tribune 150 mq  
Spogliatoi e servizi igienici 193 mq  
Depositi 20 mq



PLANIMETRIA GENERALE DELLA PORZIONE SUD DEL PLESSO SCOLASTICO- SCUOLA PRIMARIA E SCUOLA SECONDARIA DI PRIMO GRADO - Scala 1:200



PROFILI DELLE SCUOLE PRIMARIA E SECONDARIA DI PRIMO GRADO (lato via Trevi) - Scala 1:200

