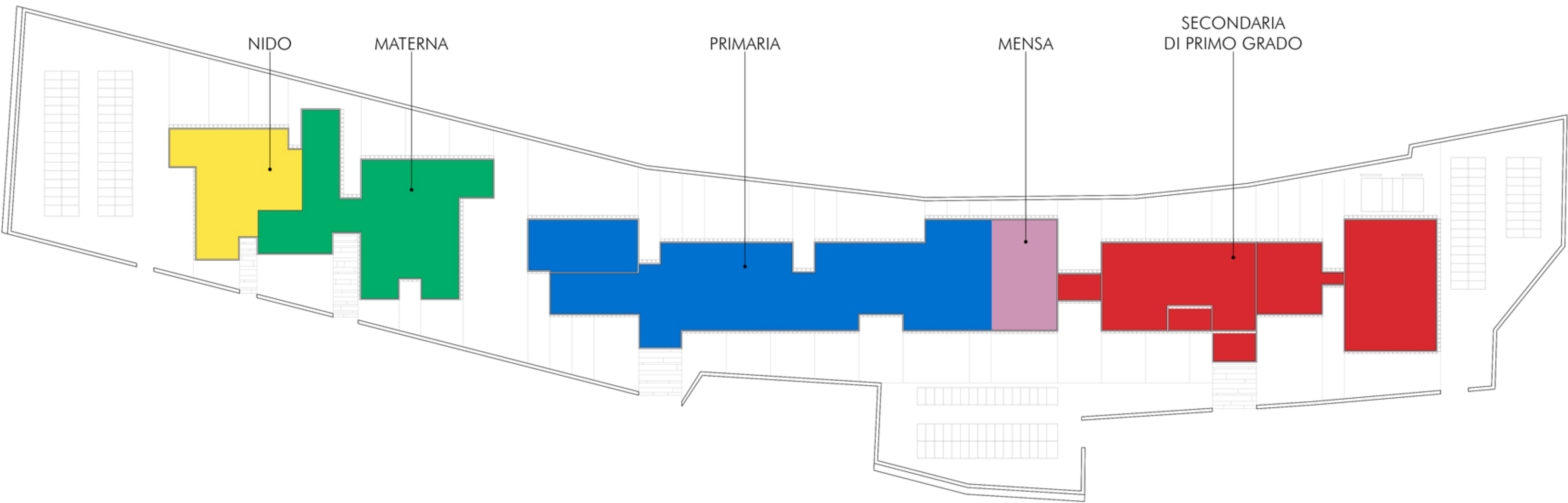


IPOTESI DI INTERVENTO PER LOTTI FUNZIONALI

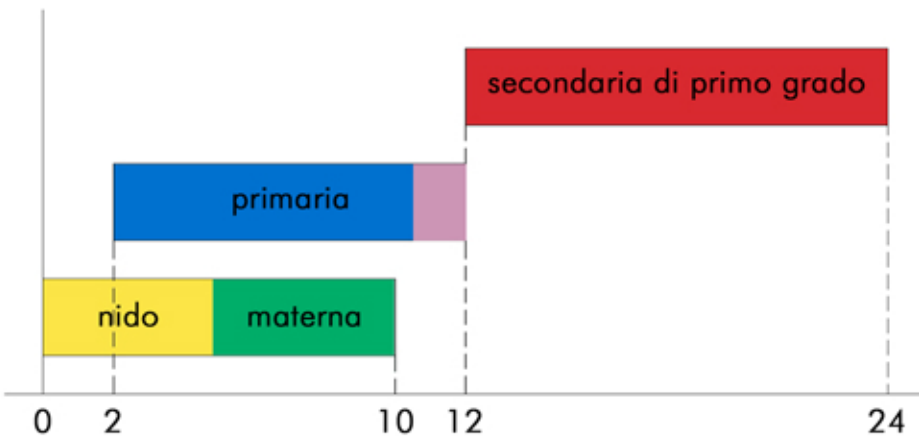
La soluzione progettuale proposta pur lavorando su un intervento di tipo organico, quindi unitario in tutte le sue parti, non rinuncia alla possibilità di poter organizzare il cantiere per lotti funzionali, qualora ne sorgesse la necessità. Infatti così come si evince dallo schema le diverse scuole risultano essere autonome sia da un punto di vista funzionale che strutturale. Con l'ipotesi di lotti funzionali è quindi possibile che una o due scuole possano cominciare a funzionare mentre le altre sono ancora in fase di costruzione. Lo stesso schema è valido anche per la fase di demolizione dei manufatti esistenti. A tal fine sono stati individuati tre distinti lotti funzionali:



LOTTO FUNZIONALE A: asilo nido e scuola materna
LOTTO FUNZIONALE B: scuola primaria, mensa comune
LOTTO FUNZIONALE C: scuola secondaria di 1° grado

DIAGRAMMA DI GANTT

In funzione della tipologia di intervento il tempo stimato per una metodologia di struttura classica è di 36 mesi. Nel caso specifico una serie di scelte da umido a secco riducono tale tempo di almeno 12 mesi, passando da 36 a 24 mesi per il completamento dell'intero intervento. In tal modo si garantiscono tempi e costi certi

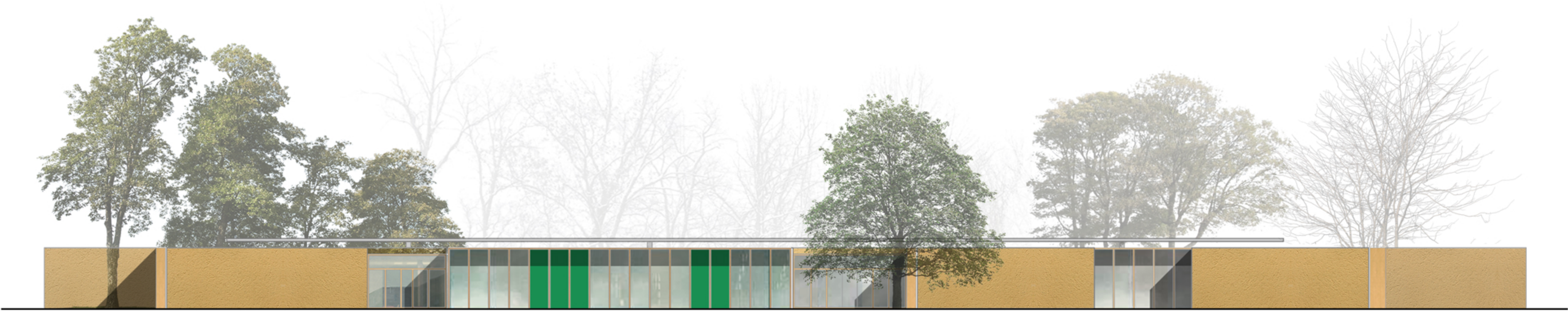


La costruzione della scuola primaria e della scuola secondaria di primo grado sono state opportunamente sfalsate temporalmente al fine di garantire il minor disagio possibile, perseguendo i seguenti obiettivi:

- riduzione della durata degli spostamenti degli alunni in sedi provvisorie;
- totale assenza di interferenze tra l'attività didattica e i cantieri in corso d'opera;
- minimo impatto sull'area della città interessata dalla trasformazione, sia in termini puntuali (lotti scolastici) sia in termini generali (in riferimento alla trasformazione delle strade limitrofe)



ASILO NIDO				SCUOLA MATERNA				SPAZI COMUNI			
1	Atrio esterno coperto	100 mq	6	Mensa	70 mq	1	Atrio esterno coperto	85 mq	6	Area gioco	34 mq
2	Atrio interno	210 mq	7	Cucina e relativi servizi	32 mq	2	Atrio interno	80 mq	7	Lavanderia	6 mq
3	Sezione del nido	124 mq	8	Spogliatoio e servizi insegnanti	15 mq	3	Sezione scuola materna	138 mq	8	Spogliatoio e servizi insegnanti	12 mq
4	Atelier di disegno	70 mq				4	Mensa	126 mq			
5	Atelier arte e immagine	78 mq				5	Cucina e relativi servizi	45 mq			



profilo sud-ovest
scala 1:200

